

**CONSTRUCTION** Tufting 1/10" saxony  
**STRUCTURE** Tufté 1/10" saxony  
**STRUKTUR** Getuftet 1/10" saxony  
**STRUCTUUR** Getuft 1/10" saxony

**PILE MATERIAL** 100% PA 6 IMPREL®  
**COMPOSITION DU VELOURS**  
**POLMATERIAL**  
**POOLMATERIAAL**

**PRIMARY BACKING** Non woven PES  
**SUPPORT** Non tissé  
**TRÄGERMATERIAL** Vlies  
**TUFTDOEK** Felt

**SECONDARY BACKING** Action Back  
**DOSSIER**  
**RÜCKEN**  
**TAPIJTRUG**

**PILE WEIGHT** Ca. 900 gr/m<sup>2</sup>  
**POIDS DU VELOURS**  
**POLEINSATZGEWICHT**  
**POOLGEWICHT**

**TOTAL WEIGHT** Ca. 1.875 gr/m<sup>2</sup>  
**POIDS TOTAL**  
**GESAMTGEWICHT**  
**TOTAAL GEWICHT**

**PILE HEIGHT** Ca. 4 mm  
**EPAISSEUR DU VELOURS**  
**POLHÖHE**  
**POOLHOOGTE**

**TOTAL HEIGHT** Ca. 7 mm  
**EPAISSEUR TOTAL**  
**GESAMTHÖHE**  
**TOTALE DIKTE**

**TUFT DENSITY** Ca. 170 000/m<sup>2</sup>  
**NOMBRES DE POINTS**  
**NOPPENZAHL**  
**AANTAL PUNTEN**

**PILE DENSITY** Ca. 0.143 g/cm<sup>3</sup>  
**DENSITÉ DU VELOURS**  
**POLROHDICHTÉ**  
**POOLDICHTHEID**

**CLASSIFICATION** EN 1307  
**CLASSEMENT** 32 - LC2  
**KLASSIFIKATION**  
**CLASSIFICATIE**

**UPEC** U3 P3 E1 C0  
 Certification CSTB: 10/276

**CASTOR CHAIR SUITABILITY** EN 985  
**CHAISE À ROULETTES** A: intensive use  
**STUHLROLLENEIGNUNG**  
**ROLSTOELGESCHIKTHEID**

**STAIR SUITABILITY** EN 1963  
**ESCALIERS** A: intensive use  
**TREPPENEIGNUNG**  
**TRAPPENGESCHIKTHEID**

**PERMANENTLY ANTISTATIC** ISO 6356  
**ANTISTATIQUE PERMANENT** ≤ 2 kV  
**PERMANENT ANTISTATISCH**  
**PERMANENT ANTISTATISCH**

**IMPACT NOISE RATING** ISO 140-8  
**ISOLATION PHONIQUE** 24 dB ΔLw  
**TRITTSCHALLVERBESSERUNG**  
**GELUIDSISOLATIE**

**SOUND ABSORPTION** ISO 354  
**ABSORPTION PHONIQUE** 0.20 αw  
**SCHALLABSORPTIONSGRAD**  
**GELUIDSABSORPTIE**

**THERMAL RESISTANCE** ISO 8302  
**RÉSISTANCE THERMIQUE** 0.15 m<sup>2</sup> K/W  
**WÄRMEDURCHLASSWIDERSTAND**  
**WARMTEDOORLAATWEERSTAND**

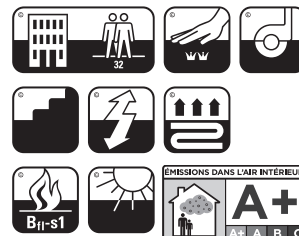
**FASTNESS TO LIGHT** ISO 105-B02  
**SOLIDITÉ A LA LUMIÈRE** ≥ 5-6  
**LICHTECHTHEIT**  
**LICHTECHTHEID**

**COLOUR FASTNESS TO WATER** EN ISO 105-E01  
**SOLIDITÉ À L'EAU** ≥ 4-5  
**WASSERRECHTHEIT**  
**WATERECHTHEID**

**FIRE RESISTANCE** EN 13501-1  
**COMPORTEMENT AU FEU** Bfl-s1 (if glued)  
**BRENNVERHALTEN**  
**BRANDGEDRAG**

**RUBBING FASTNESS** EN ISO 105-X12  
**SOLIDITÉ AU FROTTEMENT** ≥ 4  
**REIBECHTHEIT**  
**WRIJFECHTHEID**

**WIDTH** EN ISO 3018  
**LARGEUR** ca. 400 cm  
**BREITE**  
**BREEDTE**



**UPEC**

REG. NR  
**1721C645**

www.pro-dis.info

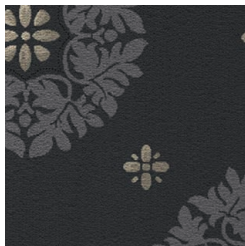


EN14041
<b>CE</b>
16
Balta Industries - Kanegem- straat 15 - BE 8700 Tielt
<b>DOP: 1011#IE0ABV</b>
Textile Floor Covering EN1307 Notified body 2401
www.baltamediabank.com



↔ 50 X ↕ 50 CM

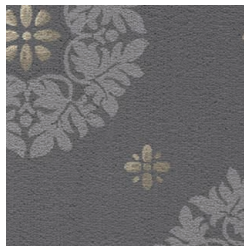
97



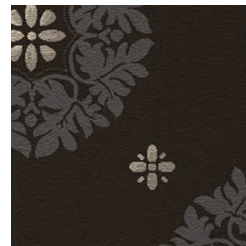
47



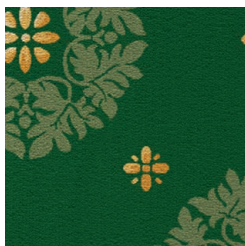
95



49



23



10



77

