

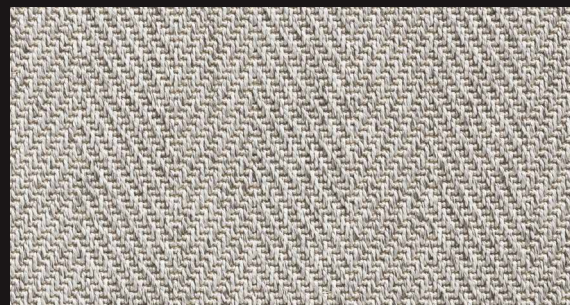
NATURE RUSTIQUE



7316



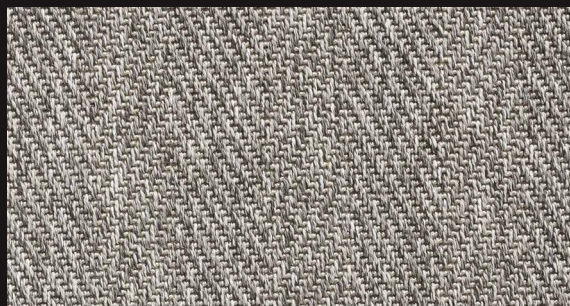
7316 / 32



7316 / 35



7316 / 34



7316 / 36

NATURE RUSTIQUE



7316 32-34-35-36

Fabricagemethode / Méthode de fabrication
Herstellungsverfahren / Manufacturing process

Vlak geweven / Tissé à plat
Flachgewebt / Flat woven

Poolsamenstelling / Composition du velours / Polmaterial / Pile content

100% PP StainSafe®

Poolgewicht / Poids du velours / Polgewicht / Pile weight

ca. 1.100 gr/m²

Totaal gewicht / Poids total / Gesamtgewicht / Total weight

ca 1.640 gr/m²

Totale hoogte / Hauteur totale / Gesamthöhe / Total height

ca. 5 mm

Aantal noppen / Nombre de points / Noppenzahl / Number of knots

ca. 70.400/m²

Breedte / Largeur / Breite / Width

400 cm +/- 2%

Dessinrapport / Raccord / Rapport / Design repeat

100 cm x 100 cm

Lichtechtheid / Résistance à la lumière / Lichtechtheit / Light fastness

5 - 6

Waterechtheid / Résistance à l'eau / Wasserechtheit / Water resistance

4 - 5

Zoutwaterechtheid / Résistance à l'eau salée / Salzwasserechtheit / Saltwater resistance

4

Warmte doorlaatweerstand / Résistance thermique
Wärmedurchlasswiderstand / Thermal resistance

0,12m² K/W

Geluidsisolatie / Isolation aux bruits d'impact
Trittschalldämmung / Sound insulation

22 dB

Bijzonderheden / Caractéristiques / Besonderheiten / Characteristics

Pool naar buiten / Velours
à l'extérieur / Flor aussen
Pile outside



Kijk voor gedetailleerde garantievoorwaarden op www.stain-safe.com
Pour le détail des conditions de garantie, rendez-vous sur www.stain-safe.com
Detaillierte Garantiebedingungen finden Sie auf www.stain-safe.com
For detailed warranty conditions see www.stain-safe.com



WEATHERSAFE
YOUR NATURAL FLOOR STYLE INSIDE AND OUT!



Onder voorbehoud van wijziging der technische specificaties - Sous réserve de modifications techniques
Unter Vorbehalt von Änderungen der technischen Daten - All rights reserved to alter technical specifications.

02/2018

balta
carpets